

门锁485模块电脑调试 步骤及一对一协议

■ 对接通信方式：

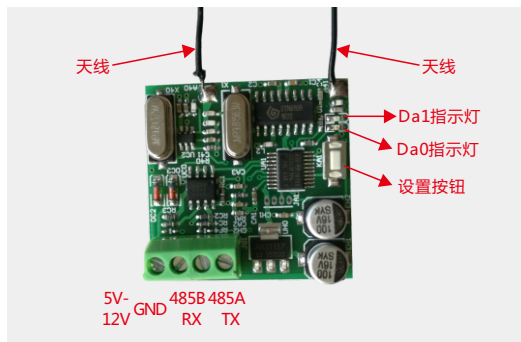
U S A R T口；波特率9 6 0 0，8 位数据，1 位停止位。

图一



USB2.0转485/482 2.0转485 422转化器

图二

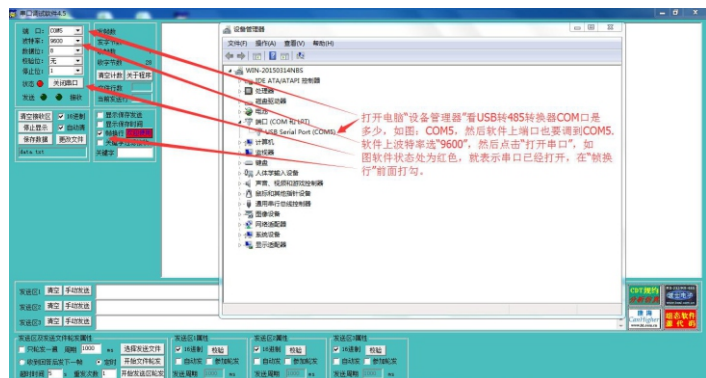


485模块

■ USB与485模块连接方法

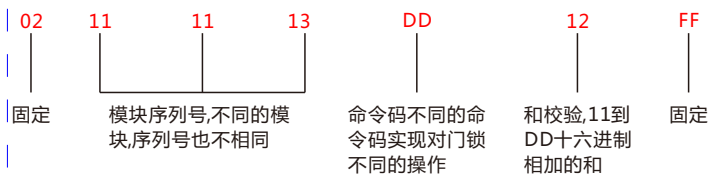
用USB转485转换器将电脑同485模块连接，模块还要接一个6-12V的直流电压，注意：电源正负不能接反，485A-B也不能接反。如果是第一次使用，需安装转换器驱动程序。然后在设备管理器里面查看转换器占用COM口是多少，打开串口调试助手，先按下图设置软件：选择数据线所在的COM口，选择波特率，打开串口，为了方便看数据，打勾帧换行。

图三

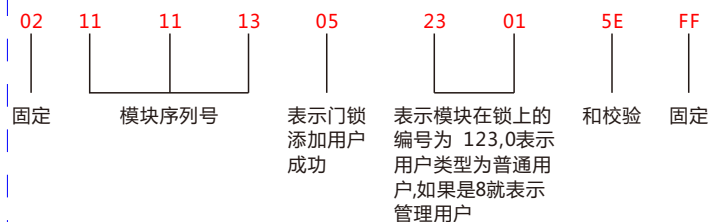


■ 门锁同模块关联

① 获取模块序列号：长按模块“复位按钮”如下图会收到一组包含模块序列号如图四接收区收到7组数据:02 11 11 13 DD 12 FF,其定义如下:



② 关联门锁：先操作锁，按“*”按“#”进入设置模式，按门锁提示先输入“管理者密码”，把模块设置成管理用户按“1”普通用户按“2”，然后按提示输入3位数的编号，当门锁提示“请输入密码、指纹、卡或无线设备”时，在485模块上操作按一下白色设置按钮，模块上“DA1”指示灯亮，门锁上会提示“操作成功”，模块同锁关联成功后会发一组码到串口调试软件如图四接收区收到9组数据：02 11 11 13 05 23 01 5E FF其定义如下：(注:添加其他的智能钥匙同添加模块的反馈数据定义相同)



图四

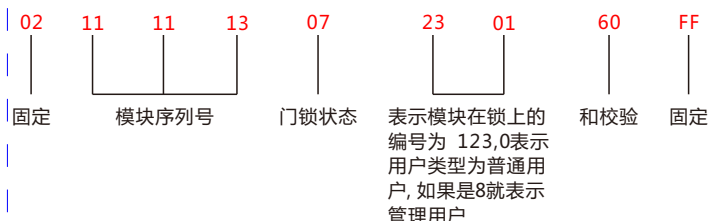


■ 控制命令详解

① 开锁命令码：01 命令数据长度共7字节

如图四,复制收到的模块序列号02 11 11 13 DD 12 FF,到发送区1,将命令码DD替换成开锁命令01,重新计算和校验,打开计算器,选择程序员,选择十六进制,将11 11 13 01相加和为36,如果相加和出现3位数,只取后面两位数,完整的开锁命令为02 11 11 13 01 36 FF,然后点击手动发送,此时模块DA1蓝色指示灯亮,如果是DA0红色指示灯闪一下,表示数据不对。

① 开锁命令码反馈：数据长度共9字节如图五：



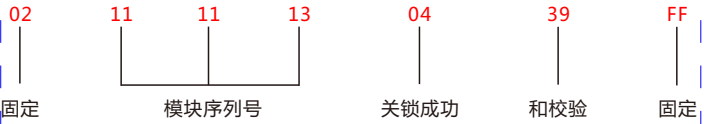
备注：

07表示电量足门未锁好。47表示电量足门已锁好。87表示电量不足门未锁好C7表示电量不足门已锁好。其他智能钥匙开锁,反馈的数据除了不同的编号不同,其他数据一样。上面9组数据中的07,表示门锁的当前状态,必须是带门磁的锁体才能实现不同的状态,如果没有门磁只有07和87两种状态。

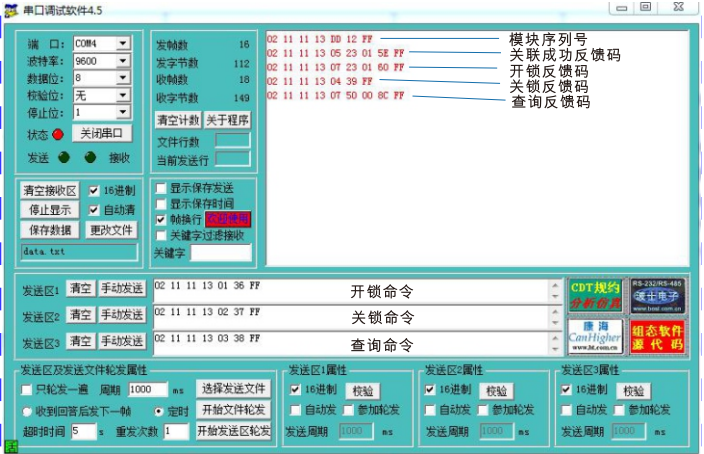
3 开锁命令码：02 命令数据长度共7字节

如图五,复制收到的模块序列号02 11 11 13 DD 12 FF,到发送区2,将命令码DD替换成开锁命令02,重新计算和校验,打开计算器,选择程序员,选择十六进制,将11 11 13 02相加和为37,如果相加和出现3位数,只取后面两位数,完整的开锁命令为02 11 11 13 02 36 FF,然后点击手动发送,此时模块DA1蓝色指示灯亮,如果是DA0红色指示灯闪一下,表示数据不对。

4 开锁命令码反馈： 数据长度共7个字节如图五:



图五



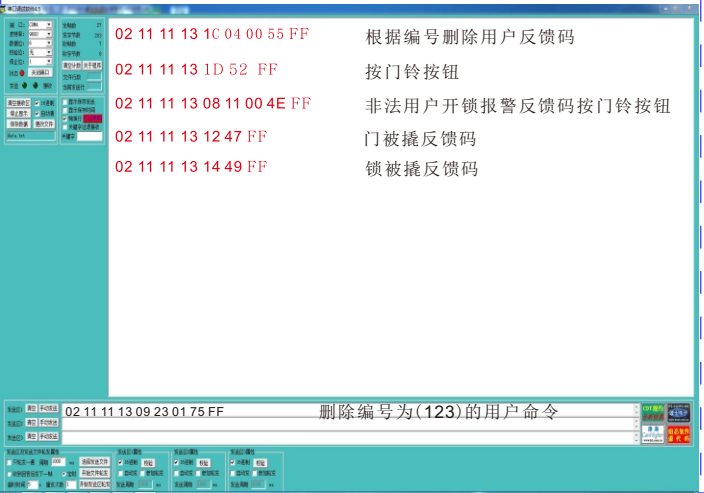
5 查询命令码：03 命令数据长度共7字节

如图四,复制收到的模块序列号02 11 11 13 DD 12 FF,到发送区3,将命令码DD替换成开锁命令03,重新计算和校验,打开计算器,选择程序员,选择十六进制,将11 11 13 03相加和为38,如果相加和出现3位数,只取后面两位数,完整的开锁命令为02 1111 13 03 38 FF,然后点击手动发送,此时模块DA1蓝色指示灯亮,如果是DA0红色指示灯闪一下,表示数据不对。

6 查询命反馈： 命令数据长度共9字节如图五:



备注：07表示电量足门未锁好。47表示电量足门已锁好。87表示电量不足门未锁好C7表示电量不足门已锁好。其他智能钥匙开锁,反馈的数据除了不同的编号不同,其他数据一样。上面9组数据中的07,表示门锁的当前状态,必须是带门磁的锁体才能实现不同的状态,如果没有门磁只有07和87两种状态。

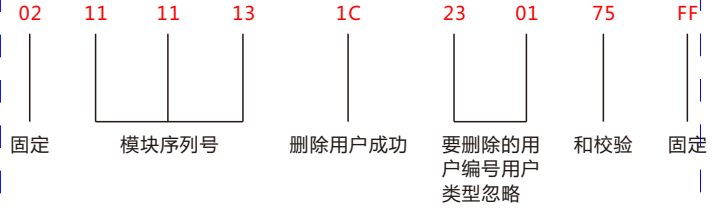


7 删除用户命令码：09 命令数据长度共9个字节如图6：

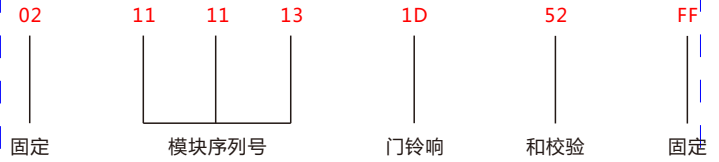
如图四,复制收到的模块序列号02 11 11 13 DD 12 FF,到发送区1,将命令码DD替换成开锁命令09,加上要删除的编号,例如要删除编号为123的用户,完整的命令为:02 11 11 13 09 23 01 75 FF 重新计算和校验,打开计算器,选择程序员,选择十六进制,将11 11 13 09 23 01相加和为75,如果相加和出现3位数,只取后面两位数,完整的删除命令为:02 11 11 13 09 23 01 75 FF然后点击手动发送,此时模块DA1蓝色指示灯亮,如果是DA0红色指示灯闪一下,表示数据不对。

注：按编号删除命令不分用户类型，只认编号。

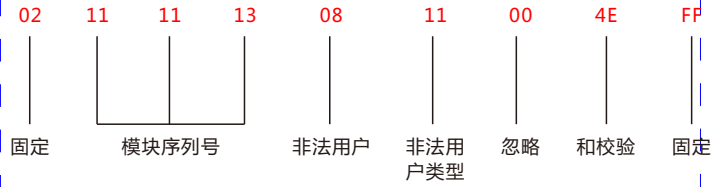
8 删除命令码反馈：数据长度共9字节如图：



9 按门铃反馈码：数据长度共7字节如图六:

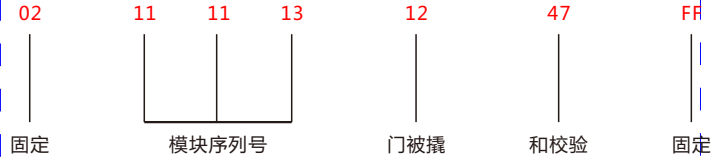


10 非法用户反馈码：数据长度共9字节如图六



备注：非法用户类型11=指纹，0E=密码，0A=卡。智能钥匙连续输入错误5次，门锁才会报警，此时会反馈此命令，显示第5次错误钥匙。

11 门被撬反馈码：数据长度共7字节如图六：



12 锁被撬反馈码：数据长度共7字节如图六：

